

c/a **Dirigente scolastico**

c/a **D.S.G.A.**

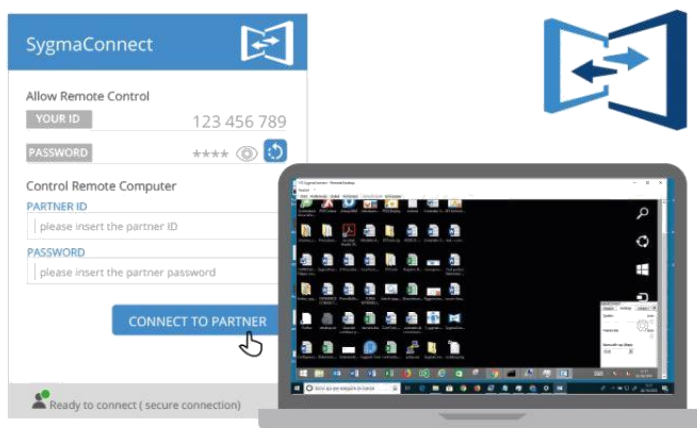
## SMART WORKING con Sygma Connect (by CoreTech)

Il Decreto della Presidenza del Consiglio dei Ministri del 9 marzo 2020 estende le zone soggette a restrizioni per le misure di emergenza sanitaria a contrasto della diffusione del Coronavirus (SARS-CoV-2) a tutto il territorio italiano.

**NOTA MIP n.323 del 10/03/2020** – “*Ferma restando la necessità di assicurare il regolare funzionamento dell’istituzione scolastica, nella condizione di sospensione delle attività didattiche in presenza, ciascun Dirigente scolastico concede il lavoro agile al personale amministrativo, tecnico e ausiliario (ove possibile rispetto alle mansioni) delle istituzioni scolastiche e, in analogia, ai docenti utilizzati nelle mansioni del personale amministrativo perché inidonei all’insegnamento. È comunque da disporsi l’adozione di misure volte a garantire il mantenimento dell’attività essenziale delle istituzioni scolastiche, adottando ogni forma di gestione flessibile del lavoro*”.

### SYGMA CONNECT

La soluzione di controllo remoto per Windows, Linux e Mac OSX



- ✓ Installazione
- ✓ Controllo remoto
- ✓ Trasferimento files
- ✓ Rubrica

**Sygma Connect** è la soluzione di controllo remoto per Windows, Linux e Mac OSX con tecnologia tutta italiana!

Con **Sygma Connect** hai a disposizione:

- ✓ Sicurezza massima, grazie a connessioni HTTPS e crittografia;
- ✓ Condivisione dei file;
- ✓ Sessioni ad avvio istantaneo;
- ✓ Storico delle sessioni dettagliate e scaricabili;
- ✓ Password multiple per Host;
- ✓ Gestione Account e ID privati.

Sono supportati i seguenti Sistemi Operativi:

Microsoft Windows (Architettura x86 sia 32 che 64 bit, NO ARM): Client da Win7 a Win10, Server da Win2008 a Win2016;

Mac OSX (Architettura x86 a 64 bit): 10.12 (Sierra), 10.13 (High Sierra), 10.14 (Mojave);

Linux (vedere in dettagli sul [link](#)).



Grazie al contributo di **CoreTech Srl** si è reso possibile fornire **GRATUITAMENTE**, a tutte le scuole che ne faranno richiesta, la soluzione di controllo remoto “**Sygma Connect**” (#Emergenza Coronavirus).

Per attivare la soluzione *che, salvo ulteriori decreti governativi, scadrà alla fine del periodo di emergenza coronavirus attualmente decretato per il 03/04/2020*, è necessario fornire le seguenti informazioni:

DENOMINAZIONE ISTITUTO SCOLASTICO	INDIRIZZO MAIL	N. UTENTI*

\*Numero di utenti che devono utilizzare la piattaforma contemporaneamente (max. 5).

In seguito all’invio del presente modulo (file PDF compilabile), completato con i dati richiesti e firmato in digitale dal Dirigente Scolastico, l’Istituto scolastico riceverà, nella casella mail indicata nella precedente tabella (che deve essere obbligatoriamente la casella istituzionale [codicemeccanografico@istruzione.it](mailto:codicemeccanografico@istruzione.it) ), una comunicazione attestante la conferma dell’attivazione della soluzione e contenente le indicazioni e le credenziali di accesso al pannello di controllo **SYGMA** che consente la creazione e gestione degli utenti di **Sygma Connect**.

Inoltre, affinché 3D Solution Srl, **GRATUITAMENTE**, possa effettuare il completamento della procedura di configurazione e l’installazione degli Agent sui singoli PC, è necessario inviare la comunicazione ricevuta di cui sopra, contenente le credenziali di accesso al pannello di controllo **SYGMA**, alla ns. casella PEC [amministrazione@pec.3d-solution.it](mailto:amministrazione@pec.3d-solution.it) e compilare anche la seguente tabella con i dati richiesti relativi ai singoli operatori da abilitare al servizio:

N.	COGNOME	NOME	INDIRIZZO MAIL*
1			
2			
3			
4			
5			
6			
7			
8			
9			
10			

\*Casella mail istituzionale su dominio [istruzione.it](http://istruzione.it) (fornita dal MIUR).

Successivamente all’attivazione, configurazione e installazione della soluzione, sarà possibile resettare le PW di accesso al pannello **SYGMA** e degli account utente di **Sygma Connect**. **Si ricorda, inoltre, che la data di scadenza del servizio è stabilita esclusivamente dalla CoreTech Srl produttrice della soluzione.**